



COMUNE DI CAGLIARI

Servizio Opere Strategiche Mobilità Infrastrutture viarie e reti

Piano della Viabilità

Organizzazione della nuova viabilità in previsione dell'avvio dei lavori su Via Roma e Viale Trieste.

I progetti

1. Riqualificazione ambientale e paesaggistica del Viale Trieste.

Lotto 1 (tratto Piazza del Carmine - Via Pola).

Intervento su un importante asse viario della città nel quale la riqualificazione paesaggistico ambientale e del verde si integra al **miglioramento** delle condizioni di servizio del **traffico veicolare** (privato, TPL urbano ex extraurbano) e della **fruibilità pedonale**, l'inserimento della mobilità lenta e la **riqualificazione delle aree di parcheggio e dei sottoservizi**. I destinatari dell'intervento sono cittadini e city user.

Chiesa del Carmine



Intersezione Viale Trieste – Via Roma



I progetti

2. Centro intermodale e riqualificazione di Piazza Matteotti e della fascia centrale della via Roma

Il progetto ha l'obiettivo di ridefinire, reinterpretare e ridisegnare l'assetto dell'asse della via Roma, a partire dalle testate di piazza Matteotti e piazza Amendola, ricomprendendo l'isola centrale della via Roma, in un progetto di **restauro, di paesaggio, di riqualificazione ambientale e trasportistica**, che possa cogliere appieno il senso profondo delle dinamiche di trasformazione in atto e riassegnare nuovi valori sia in termini di mobilità sostenibile, sia di qualità paesaggistiche della città.

Piazza Matteotti e Via Roma



Via Roma



Piazza Matteotti



Inquadramento generale

Con l'inserimento dei cantieri su Via Roma e Viale Trieste, al fine di garantire una migliore funzionalità della rete di trasporto, sono necessarie alcune modifiche alla viabilità ricompresa tra l'intersezione **tra Via Roma e Viale Trieste** e l'intersezione **tra Viale Bonaria e Via Stazione Vecchia**.



L'estensione dei cantieri



L'avvio dei cantieri

Viale Trieste:

Il 7 febbraio sono stati consegnati i lavori e sono state avviate le attività propedeutiche;

Via Roma:

Consegna dei lavori prevista entro il mese di Marzo.





Le variazioni

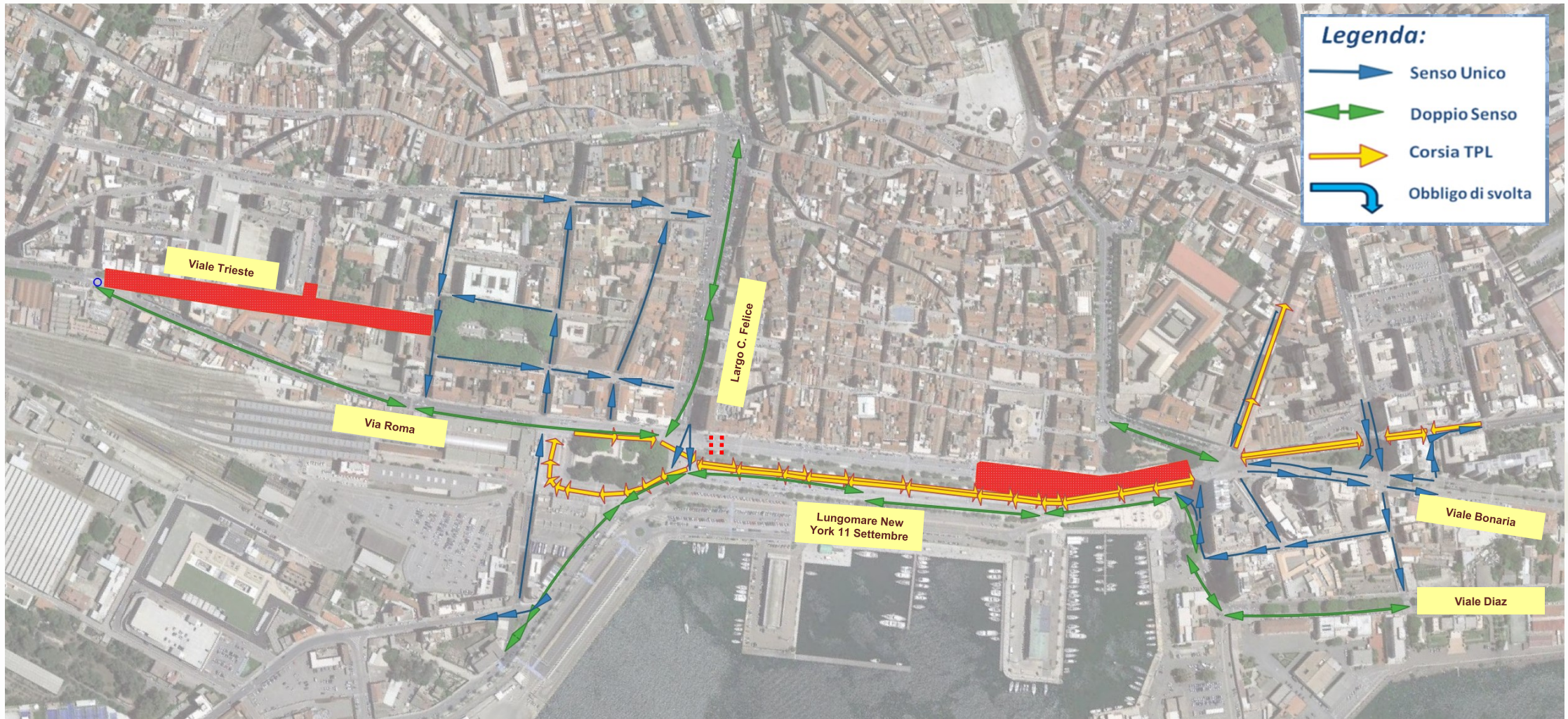
Nuove corsie preferenziali TPL

Viale Bonaria, nel segmento compreso tra **Via Stazione Vecchia** e **Via XX Settembre**: interamente dedicata al transito dei mezzi pubblici, a doppio senso di marcia;

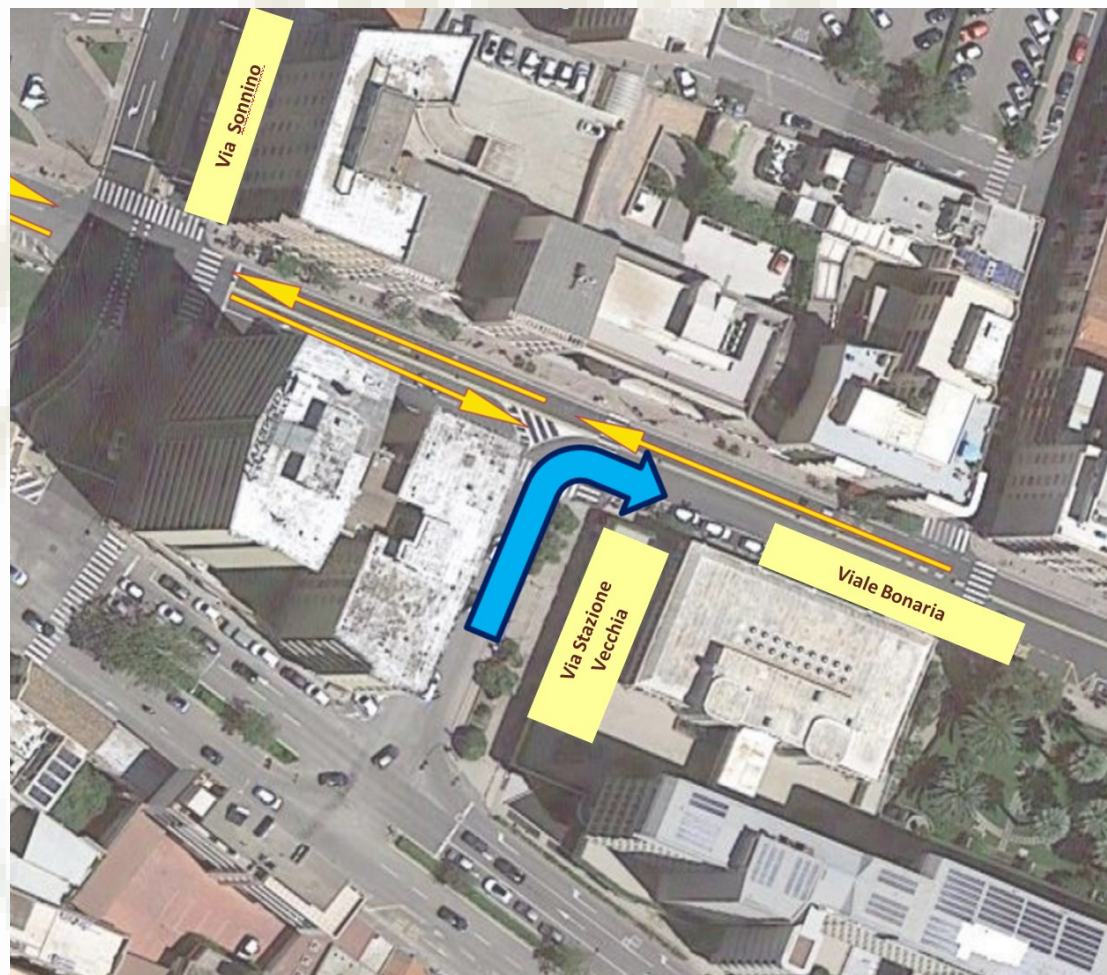
Via Roma, nel segmento compreso tra **Via Sassari** e il **Largo Carlo Felice**: istituzione di una corsia dedicata al trasporto pubblico, in direzione Viale Diaz.



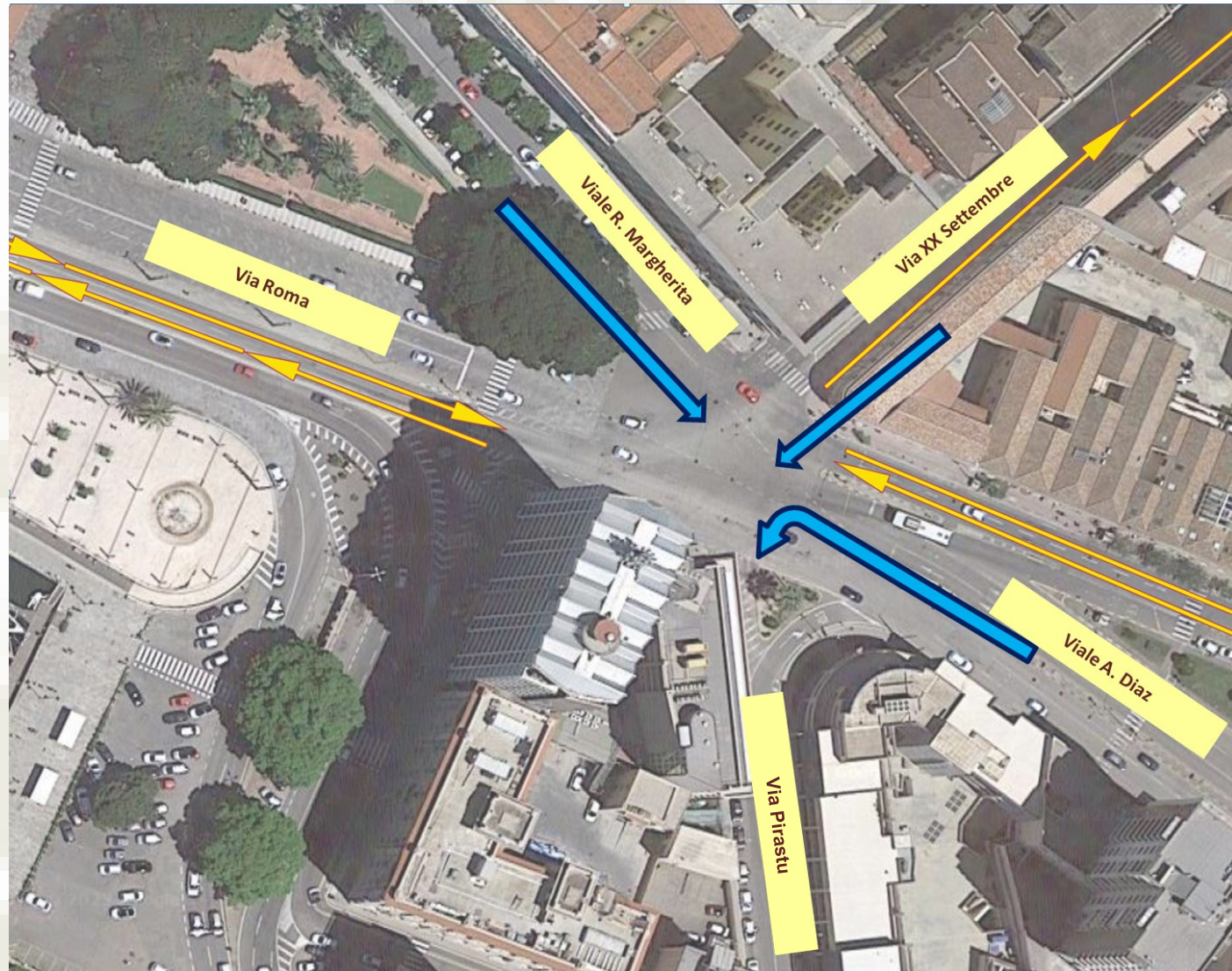
Il nuovo assetto della viabilità



Obbligo di **svolta a destra** su **Viale Bonaria** da **Via Stazione Vecchia**

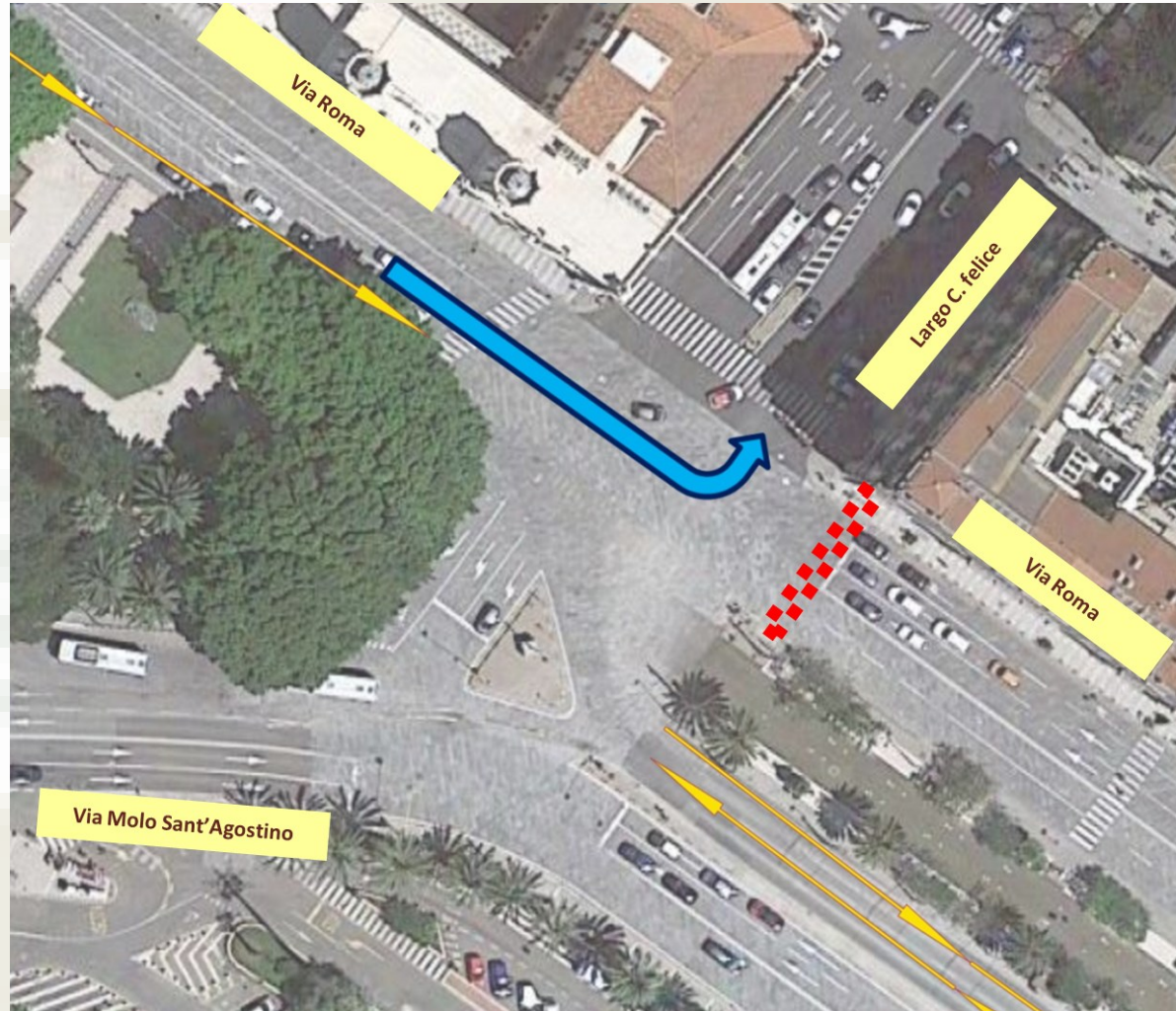


Traffico proveniente da Viale Diaz, Via XX Settembre e Via Regina Margherita indirizzato su Via Pirastu



Obbligo di **svolta a sinistra sul Largo Carlo Felice** da Via Roma fronte Municipio

Su **Via Roma, fronte portici**, è permesso il transito esclusivamente agli **autorizzati**.



Obbligo di **svolta a destra** su **Via Roma** da **Via Maddalena**



Modifiche dei sensi di marcia:

- Istituzione del **doppio senso** di marcia su **Via Roma**, nel tratto compreso tra Viale Trieste e Via Sassari;

- **Inversione** del senso di marcia su **Via Sassari**, nel tratto compreso tra Via Roma e Via Crispi, in direzione Piazza del Carmine;

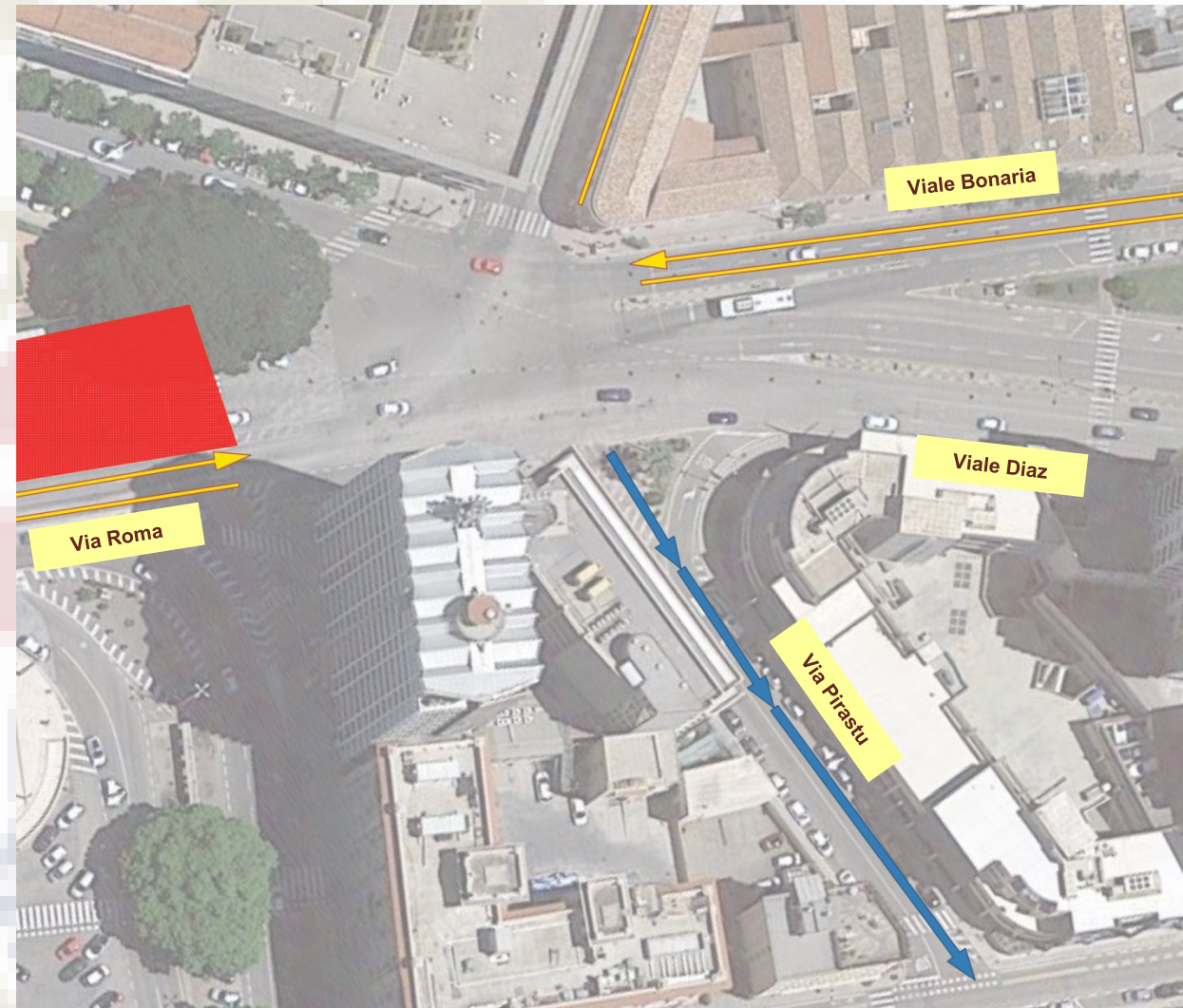
- **Inversione** del senso di marcia su **Via Maddalena**, nel tratto compreso tra Viale Trieste e Via Roma, in direzione Via Roma.

- **Inversione** del senso di marcia su **Via Crispi**, nel tratto compreso tra Via Sassari e Via Angioy, in direzione Via Angioy.



Modifiche dei sensi di marcia:

- Istituzione del **senso unico** su **Via Pirastu**, in direzione Via Campidano



Gli ingressi da Ovest

*Una importante percentuale di traffico, in transito sulle principali direttrici di penetrazione del **Centro Città**, risulta dirottabile su **SS 554, Asse Mediano di Scorrimento** e vari raccordi.*

Alcuni dati analizzati in fase di redazione del **PUMS** (Piano Urbano della mobilità sostenibile), forniscono un quadro esaustivo dello scenario attuale in uno degli assi maggiormente utilizzati per l'ingresso in **città**:



Via Riva di Ponente

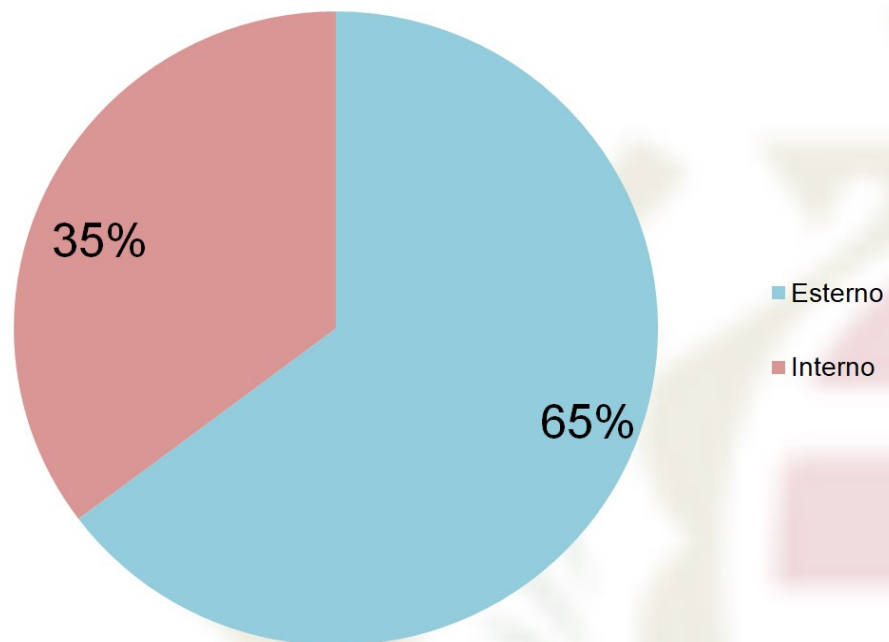
L'indagine ha consentito di rilevare in volume di traffico in ingresso, nella fascia oraria compresa tra le **h 7:30 e le h 8:30** pari a **2074** veicoli equivalenti.

Le interviste OD

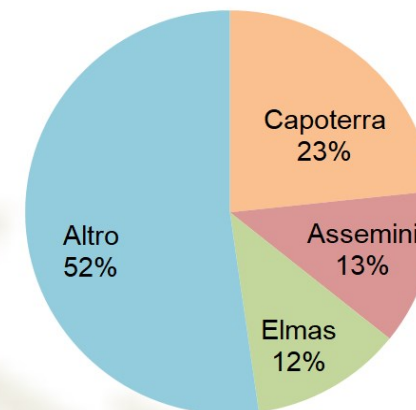
Sono state effettuate delle **interviste** su un campione di conducenti in transito su **Via Riva di Ponente**

Tale indagine ha prodotto i seguenti risultati:

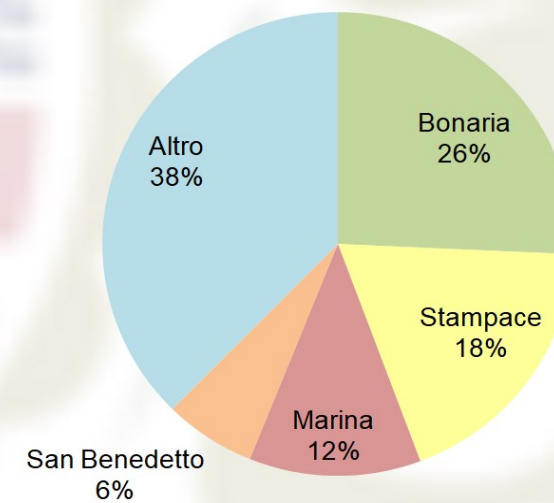
Origine del traffico su Via Riva di Ponente



Comune di Origine



Quartiere di destinazione



Il **PUMS** (Piano Urbano della mobilità sostenibile), fornisce inoltre alcuni dati riferiti ai flussi di traffico provenienti da Est ed, in particolare, a:

Viale Poetto

L'indagine ha consentito di rilevare in volume di traffico in direzione centro, nella fascia oraria compresa tra le **h 7:30 e le h 8:30** pari a **2456** veicoli equivalenti.

Gli ingressi da Est

Flussi provenienti da
Viale Poetto

Indirizzamento su Via Caboto

Flussi provenienti da
San Benedetto

Indirizzamento su Via Sonnino

