

Comune di Cagliari

DICAAR – UNICA

Dipartimento di Ingegneria Civile, Ambientale e Architettura
Università degli Studi di Cagliari

**Redazione delle linee guida per la
realizzazione delle attrezzature e dei
manufatti per le attività di ristoro e ludico-
ricreative ai fini della riqualificazione della
passeggiata di Viale Buoncammino**

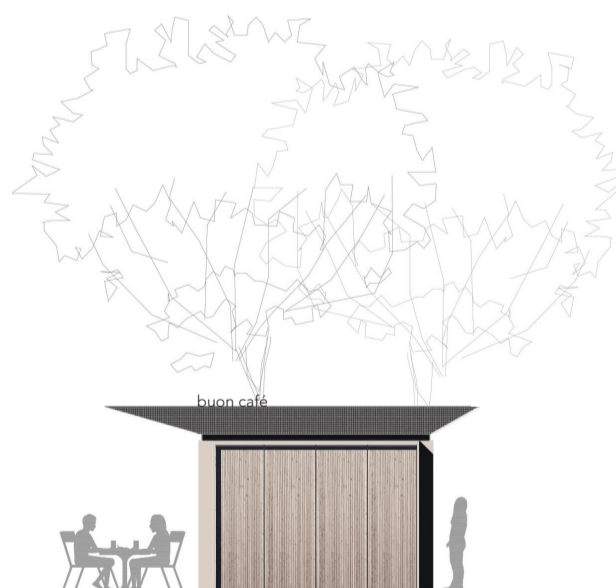
[CIG Z613D85DCA]

Affidamento ex d.lgs.36/2023 art.50 c.1 lett.b)

ALLEGATO n.2

**Architetture di servizio per le attività di
ristoro nel viale Buoncammino**

Allegati grafici di progetto



Gruppo di ricerca DICAAR

coordinamento scientifico:

prof. Carlo Atzeni, prof. Pier Francesco Cherchi

gruppo di lavoro:

arch. Michele Agus, arch. Stefano Cadoni, arch.

Francesco Marras, arch. Andrea Margagliotti,

arch. Silvia Mocchi

Comune di Cagliari

Sindaco: dott. Paolo Truzzu

Assessore all'Urbanistica: ing. Giorgio Angius

Dirigente Urbanistica: ing. Salvatore Farci

aprile 2024

Elenco elaborati

TAV.01_Planimetria generale. Inquadramento e collocazione chioschi_scala 1:2000

TAV.02_Stralcio chiosco tipo C1. Planimetrie e sezioni ambientali_scala 1:250

TAV.03_Chiosco tipo C1. Pianta, sezioni e prospetti_scala 1:100

TAV.04_Chiosco tipo C1. Pianta e sezioni quotate_scala 1:100

TAV.05_Chiosco tipo C1. Scenari e simulazioni fotografiche

TAV.06_Chiosco tipo C2. Pianta, sezioni e prospetti_scala 1:100

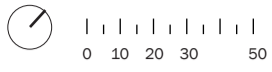
TAV.07_Chiosco tipo C2. Pianta e sezioni quotate_scala 1:100

TAV.08_Chiosco tipo C2. Scenari e simulazioni fotografiche

TAV.09_Chiosco tipo C2. Scenari e simulazioni fotografiche

01_planimetria generale

inquadramento e collocazione chioschi
scala 1:2000



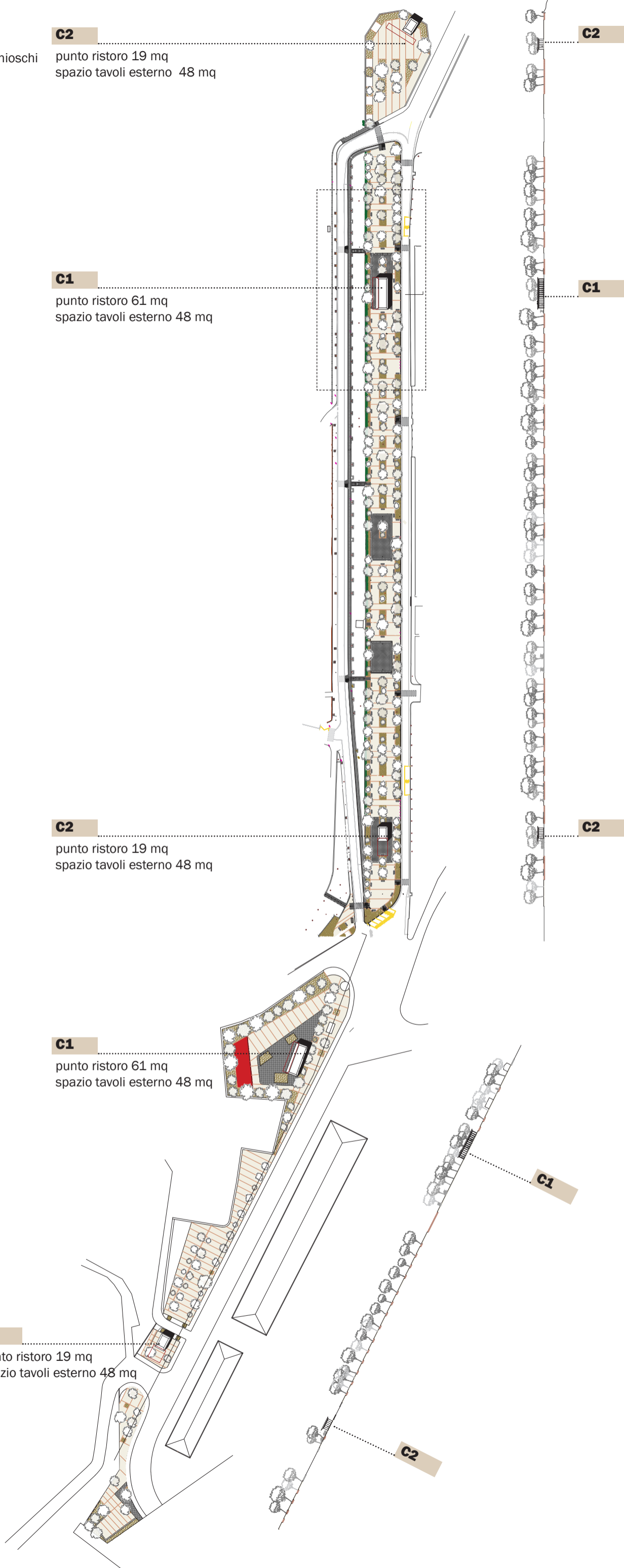
C2
punto ristoro 19 mq
spazio tavoli esterno 48 mq

C1
punto ristoro 61 mq
spazio tavoli esterno 48 mq

C2
punto ristoro 19 mq
spazio tavoli esterno 48 mq

C1
punto ristoro 61 mq
spazio tavoli esterno 48 mq

C2
punto ristoro 19 mq
spazio tavoli esterno 48 mq



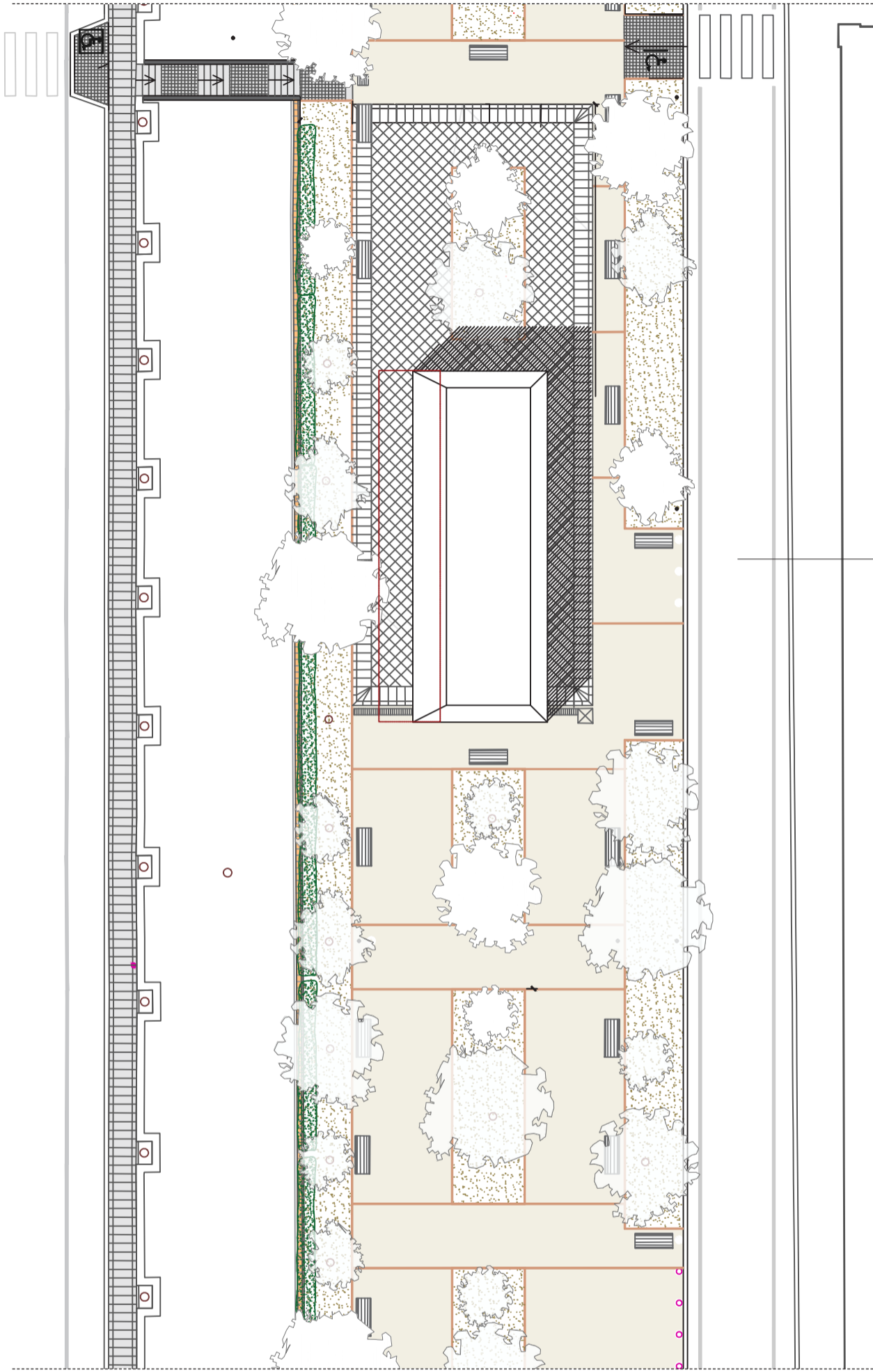
02_stralcio chiosco tipo C1

planimetrie e sezioni ambientali

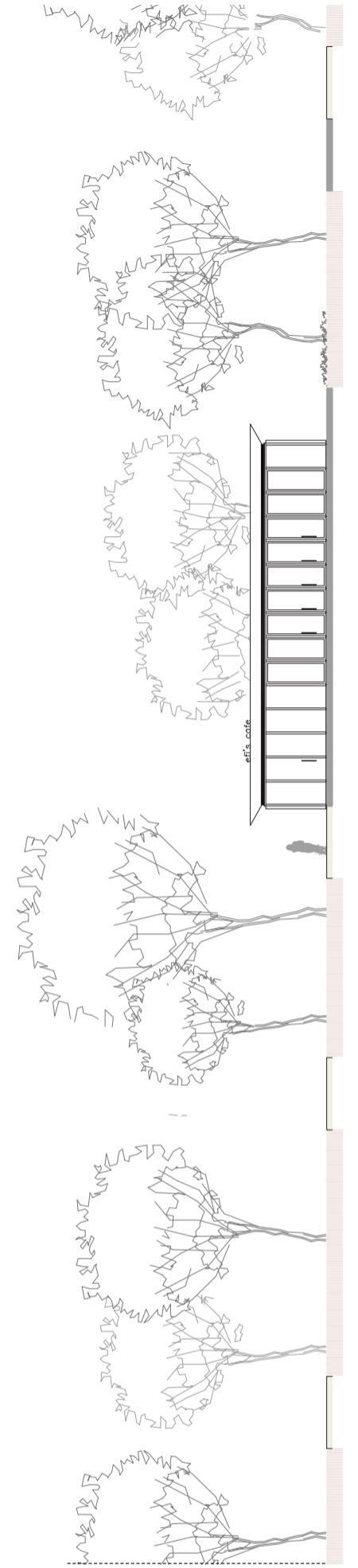
scala 1:250



0 2 5

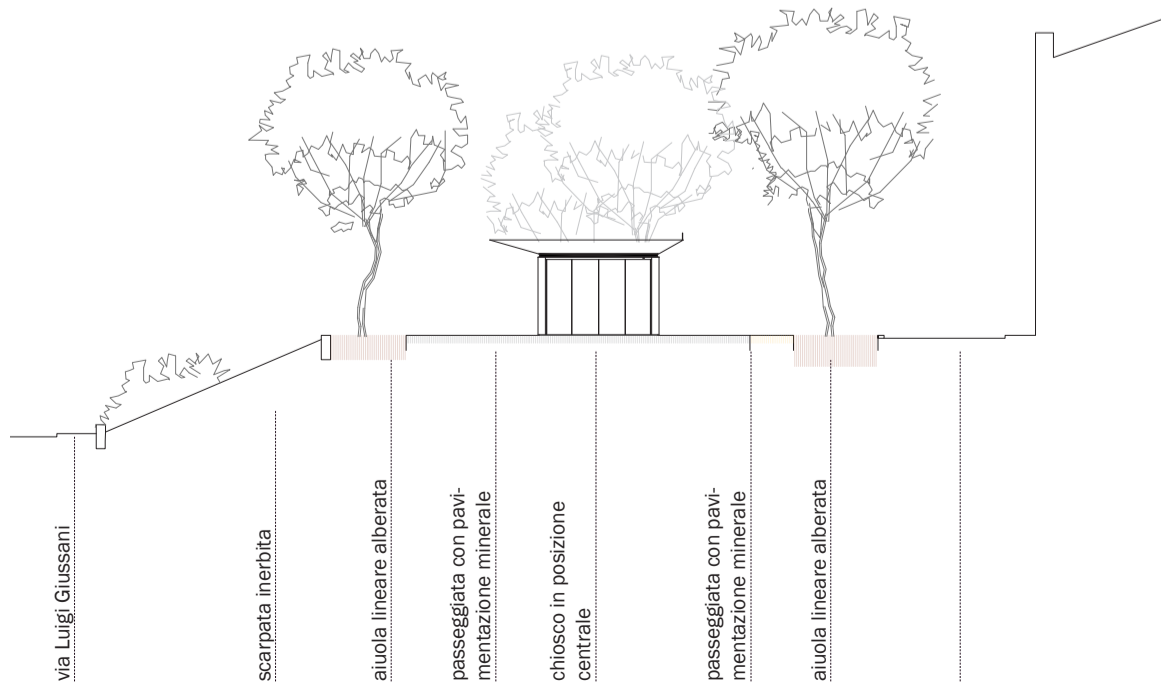


stralcio planimetrico



sezione urbana
longitudinale

sezione urbana
trasversale

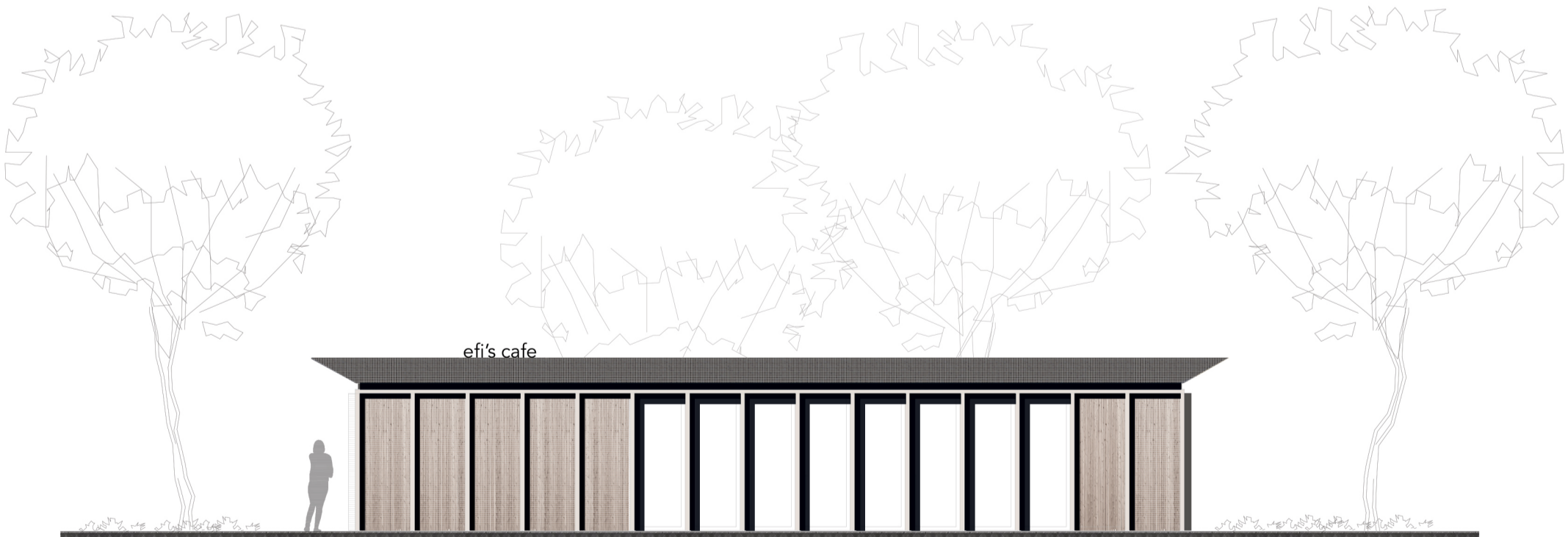
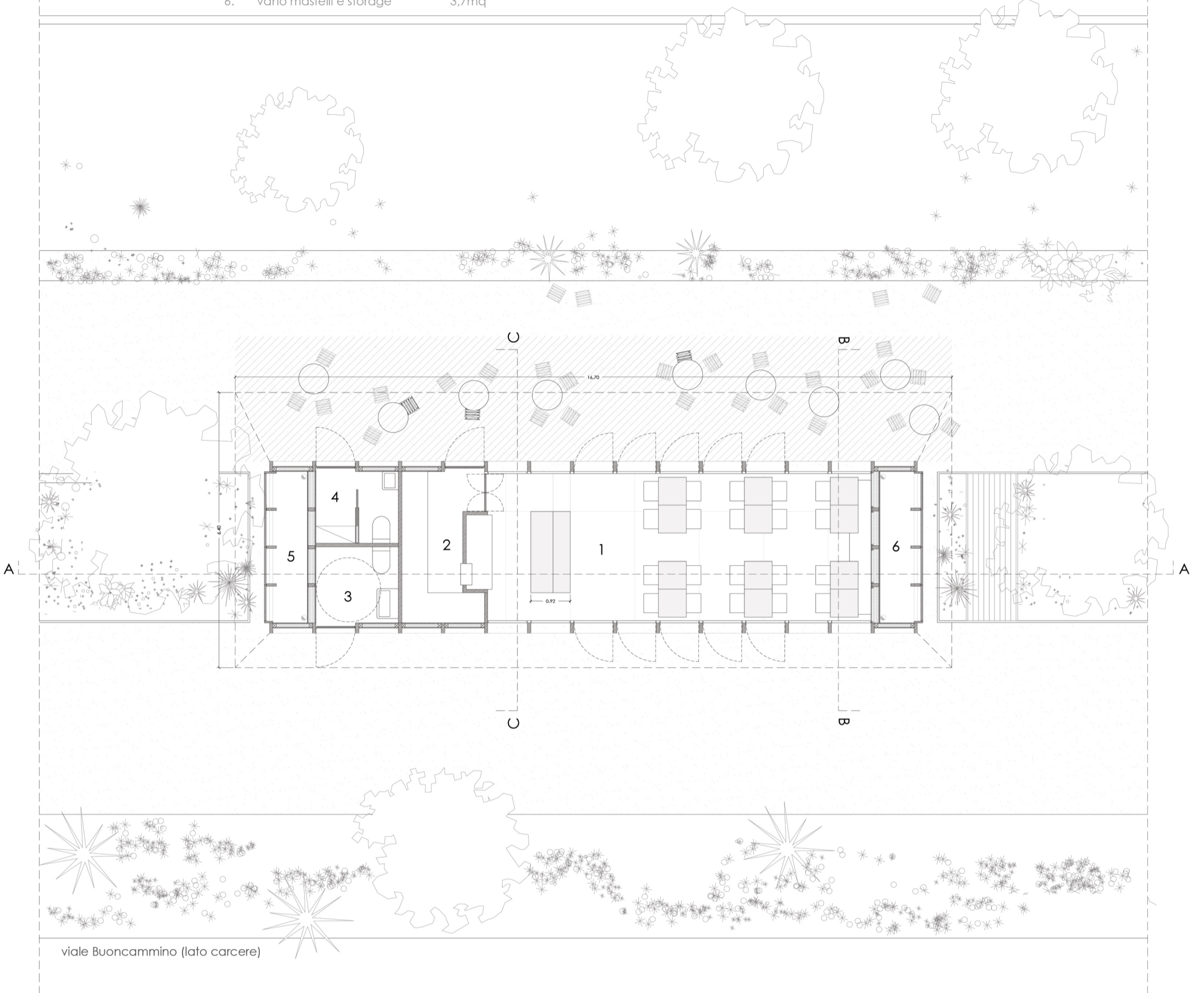
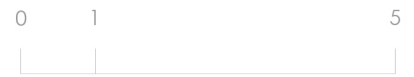


03_chiosco tipo C1

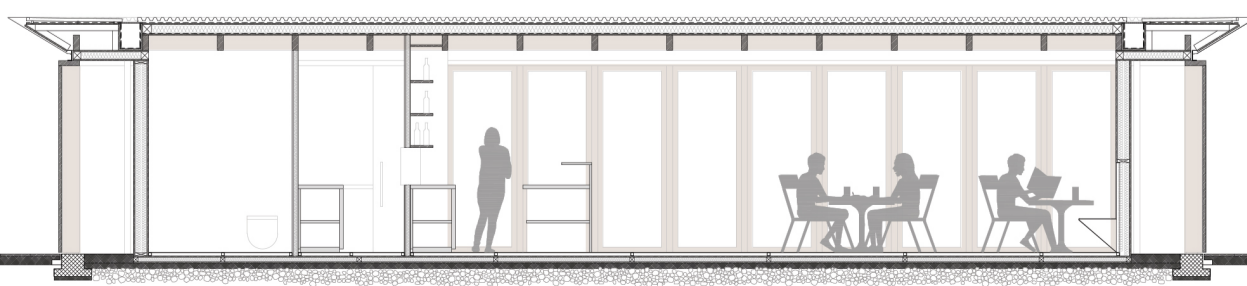
pianta sezioni
e prospetti
scala 1:100

- | | | |
|----|-------------------------|-------|
| 1. | sala e zona vendita | 32mq |
| 2. | cucina | 6,7mq |
| 3. | bagno pubblico | 3,8mq |
| 4. | bagno e spogliatoio | 3,8mq |
| 5. | vano impianti e storage | 3,7mq |
| 6. | vano mastelli e storage | 3,7mq |

| | |
|-------------------------------|-------|
| Superficie lorda tot. | 67mq |
| Superficie coperta tot. | 133mq |
| Superficie occupazione tavoli | 48mq |



Prospetto est - sc. 1:100



04_chiosco tipo C1

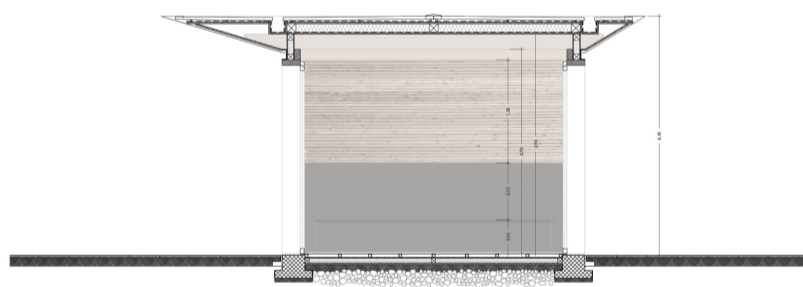
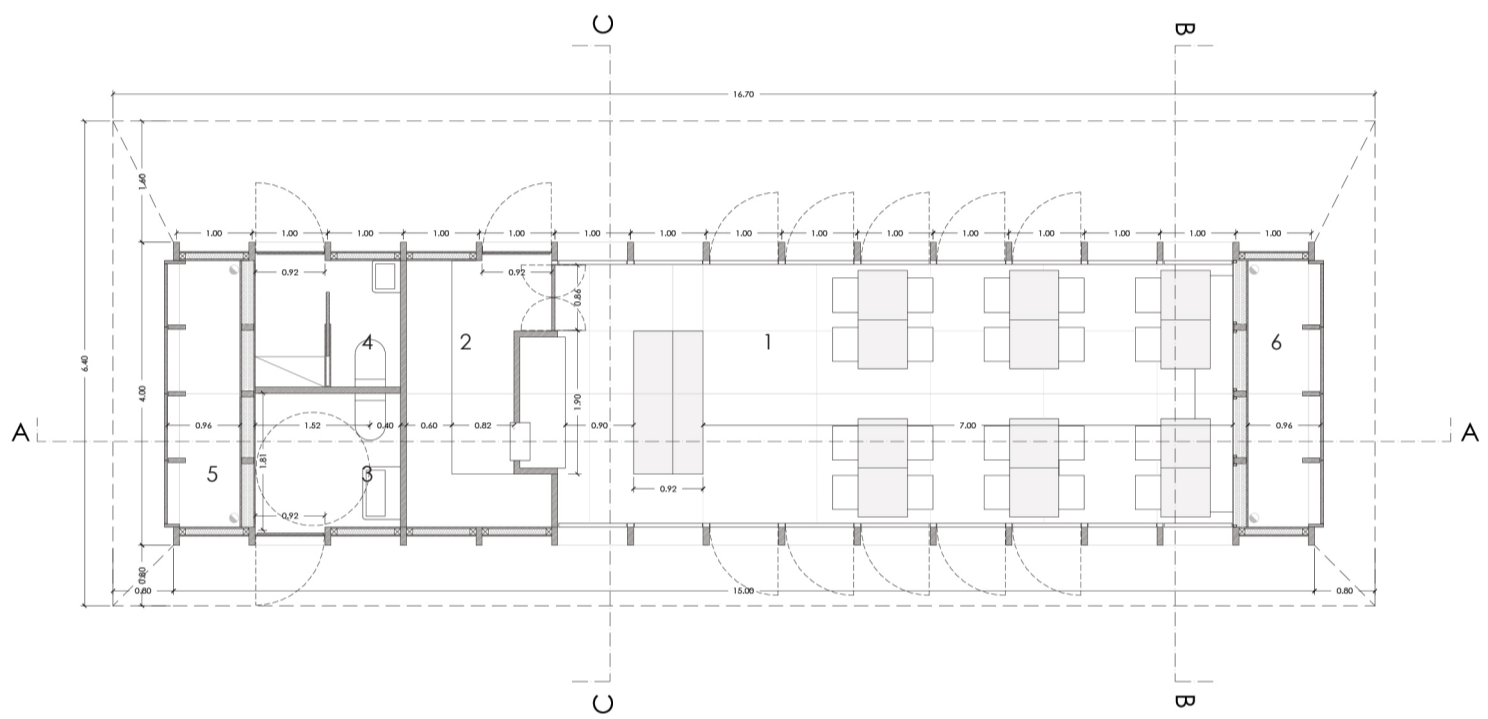
pianta e sezioni

quotate

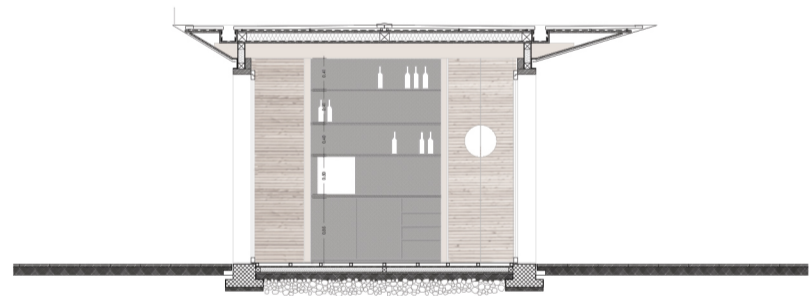
scala 1:100

- | | | |
|----|-------------------------|-------|
| 1. | sala e zona vendita | 32mq |
| 2. | cucina | 6,7mq |
| 3. | bagno pubblico | 3,8mq |
| 4. | bagno e spogliatoio | 3,8mq |
| 5. | vano impianti e storage | 3,7mq |
| 6. | vano mastelli e storage | 3,7mq |

| | |
|-------------------------------|-------|
| Superficie lorda tot. | 67mq |
| Superficie coperta tot. | 133mq |
| Superficie occupazione tavoli | 48mq |



Sezione B-B - sc. 1:100



Sezione C-C - sc. 1:100

05_chiosco tipo C1

Scenari e simulazioni fotografiche



vista con posizionamento di un chiosco tipo C1
_relazione con i percorsi e occupazione dello spazio pubblico



vista con posizionamento di un chiosco tipo C1
_relazione con i pini di Viale Buoncammino

06_chiosco tipo C2

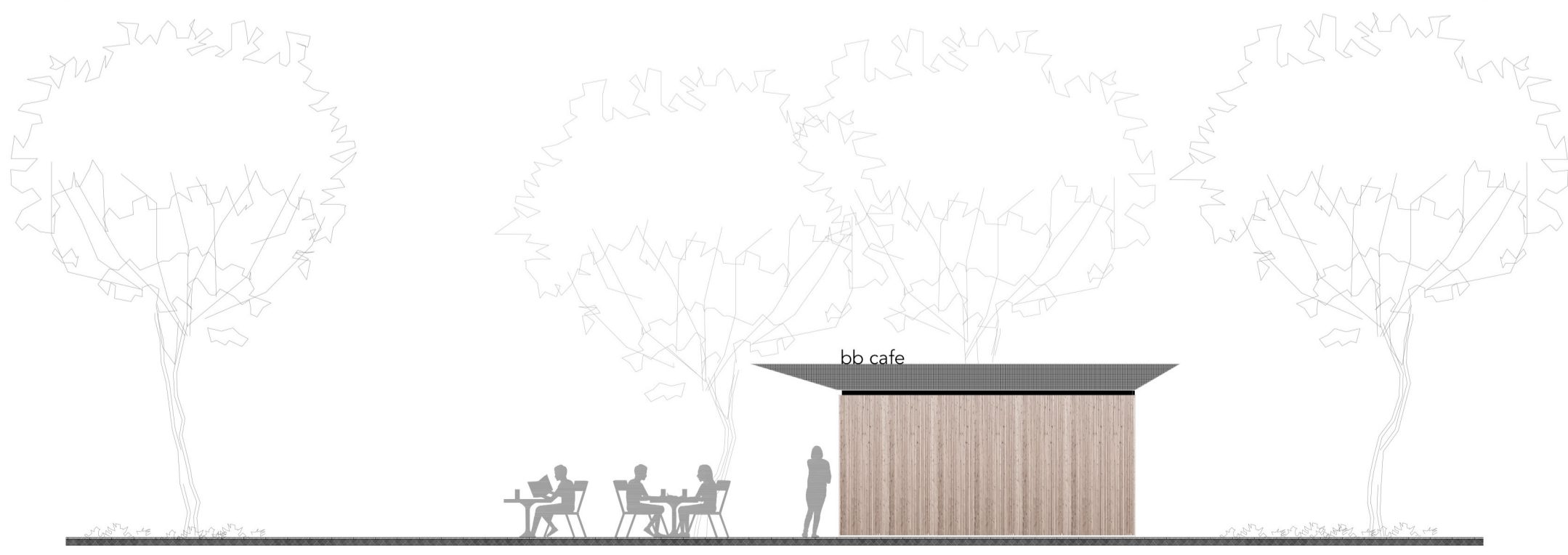
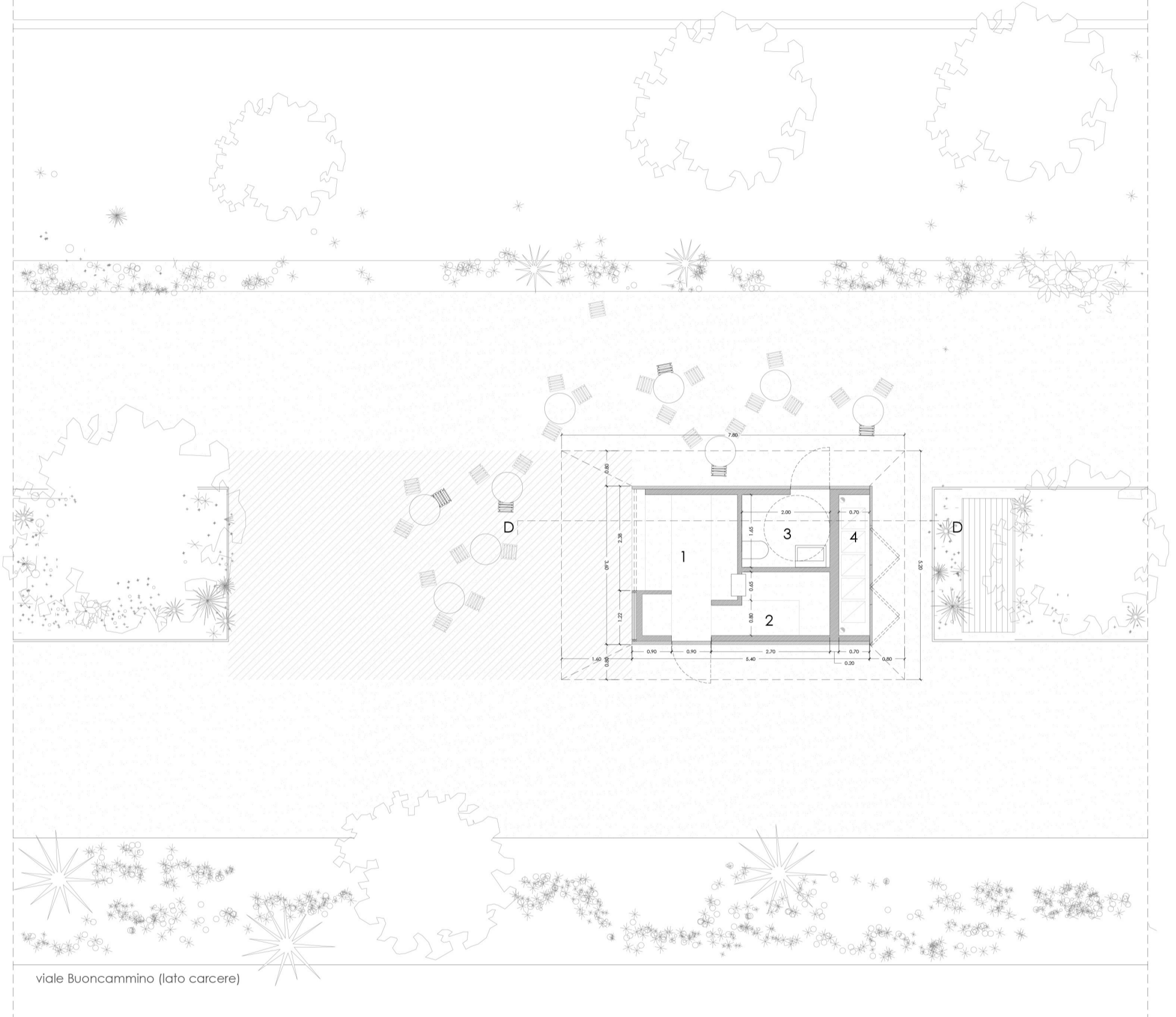
pianta sezioni

e prospetti

scala 1:100

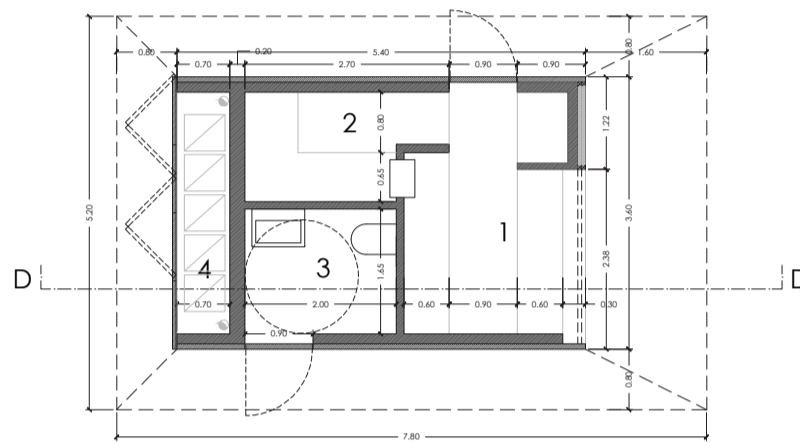
- 1. area banco vendita 7mq
- 2. dispensa/mescita 3,4mq
- 3. bagno pubblico 3,3mq
- 4. vano impianti, mastelli e storage 2,4mq

Superficie lorda tot. 19,3mq
Superficie coperta tot. 41,4mq
Superficie occupazione tavoli 48mq

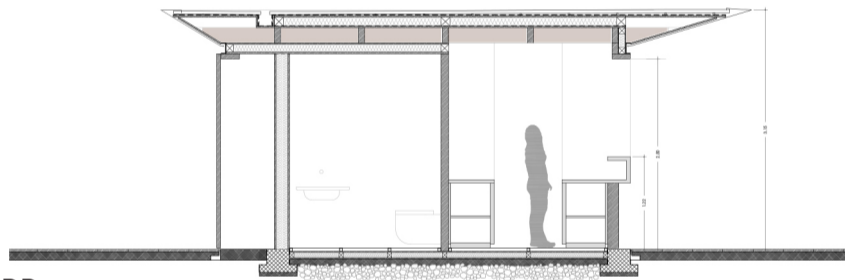


07_chiosco tipo C2

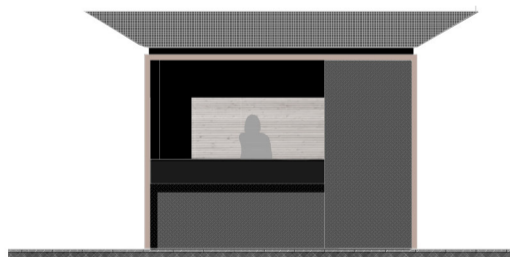
pianta sezioni
e prospetti quotati
scala 1:100



pianta in scala 1:100



sezione DD



prospetto fronte bar



prospetto posteriore

| | | |
|----|-----------------------------------|-------|
| 1. | area banco vendita | 7mq |
| 2. | dispensa/mescita | 3,4mq |
| 3. | bagno pubblico | 3,3mq |
| 4. | vano impianti, mastelli e storage | 2,4mq |

| | |
|-------------------------------|--------|
| Superficie lorda tot. | 19,3mq |
| Superficie coperta tot. | 41,4mq |
| Superficie occupazione tavoli | 48mq |

08_chiosco tipo C2

Scenari e simulazioni fotografiche



vista con posizionamento di un chiosco tipo C2
_relazione con i pini di Viale Buoncammino



vista con posizionamento di un chiosco tipo C2
_relazione con i percorsi e la vista sul ronte occidentale

09_chiosco tipo C2

Scenari e simulazioni fotografiche



vista con posizionamento di un chiosco tipo C2
_relazione con la vista verso sud



vista con posizionamento di un chiosco tipo C2 nella testata nord di viale Buoncammino
_relazione tra chiosco e occupazione dello spazio pubblico