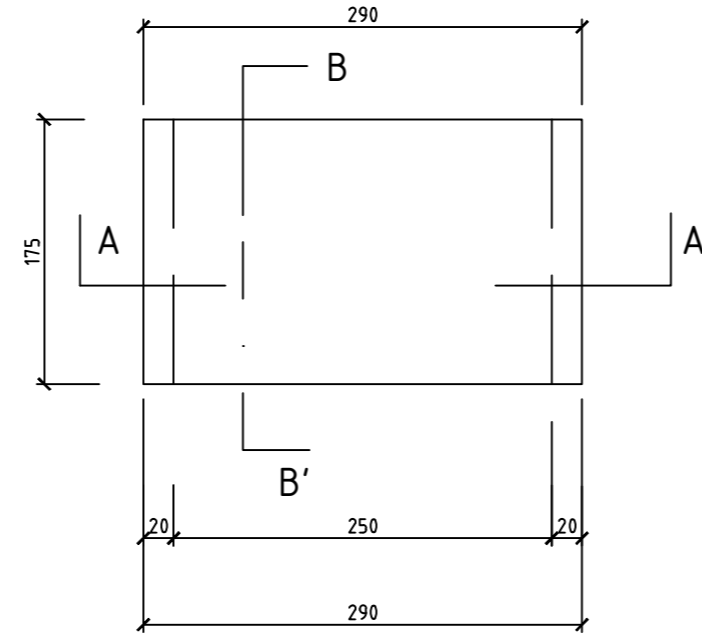


MATERIALI											
CALCESTRUZZO											
Tipo	Campi di Impiego	UNI 11104 (prosp.1)	CLASSI DI ESPOSIZIONE AMBIENTALE	CLASSE DI RESISTENZA	Rapporto (A/C) max	UNI 11104 (prosp.4)		D <sub>max</sub> [mm]	Classe di consistenza al getto	Tipo di cemento (solo se necessario)	Copriferro nominale [mm]
						Contenuto minimo di cemento [kg/m <sup>3</sup> ]	Contenuto d'aria (solo per classi XF2, XF3 e XF4)				
Cl1	Magroni		X0	C12/15 (Rok 15 N/mm <sup>2</sup> )							
Cl2	Platea di fondazione		XC4	C32/40 (Rok 40 N/mm <sup>2</sup> )	0.50	340		32	S4		35
Cl3	Muri e soletta		XC4	C32/40 (Rok 40 N/mm <sup>2</sup> )	0.50	340		32	S4		35

**ACCIAIO**  
 \_ Acciaio B450C ad aderenza migliorata, saldabile con marcatura del produttore e del sagomatore  
 \_ In barre (6 mm ≤ Ø ≤ 50 mm) e rotoli (6 mm ≤ Ø ≤ 16 mm), reti elettrosaldate e tralicci.

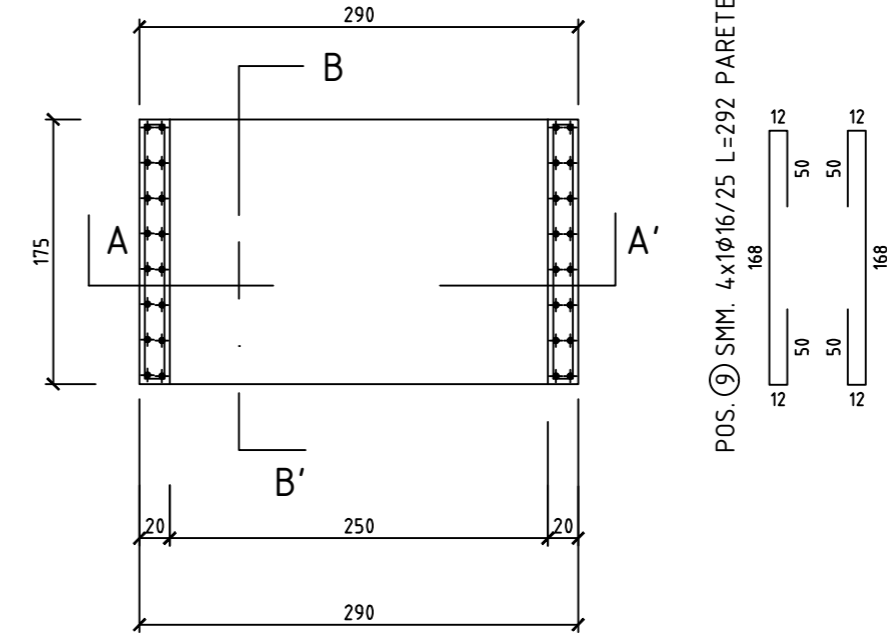
## CARPENTERIA MANUFATTO

PIANTA A QUOTA +10.00 cm



## PIANTA A QUOTA +20.00 cm

ARMATURA DI PARETE



POS. ⑨ SIMM. 4x1Ø16/25 L=292 PARETE  
 12 50 50 12  
 168



**COMUNE DI CAGLIARI**  
 SERVIZIO MOBILITA' INFRASTRUTTURE VIARIE E RETI

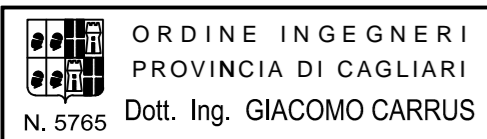
Interventi infrastrutturali per la salvaguardia  
 da eventi eccezionali e manutenzione straordinaria  
 della rete pluviale nel territorio di Pirri  
 - Collettore 70 -

Progetto Esecutivo

ELEMENTI SCATOLARI PREFABBRICATI  
 CARPENTERIE E ARMATURE

DATA: Gennaio 2016    Aggiornamento: Maggio 2021    SCALA: 1:50    ALL. 34

*Il Progettista*  
 Dott. Ing. Giacomo Carrus



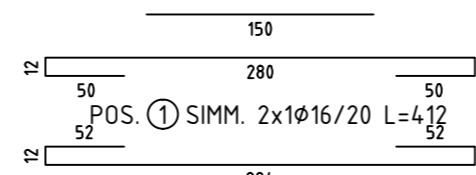
*Il Geologo*  
 Dott. Geol. Pierpaolo Pili



*Il Responsabile del Procedimento*  
 Dott. Ing. Daniele Olla

### SEZIONE A - A'

POS. ⑦ INF. 2x1Ø16/20 L=159 SIMM.  
 POS. ⑥ INF. 1Ø16/20 L=150



### SEZIONE B - B'

