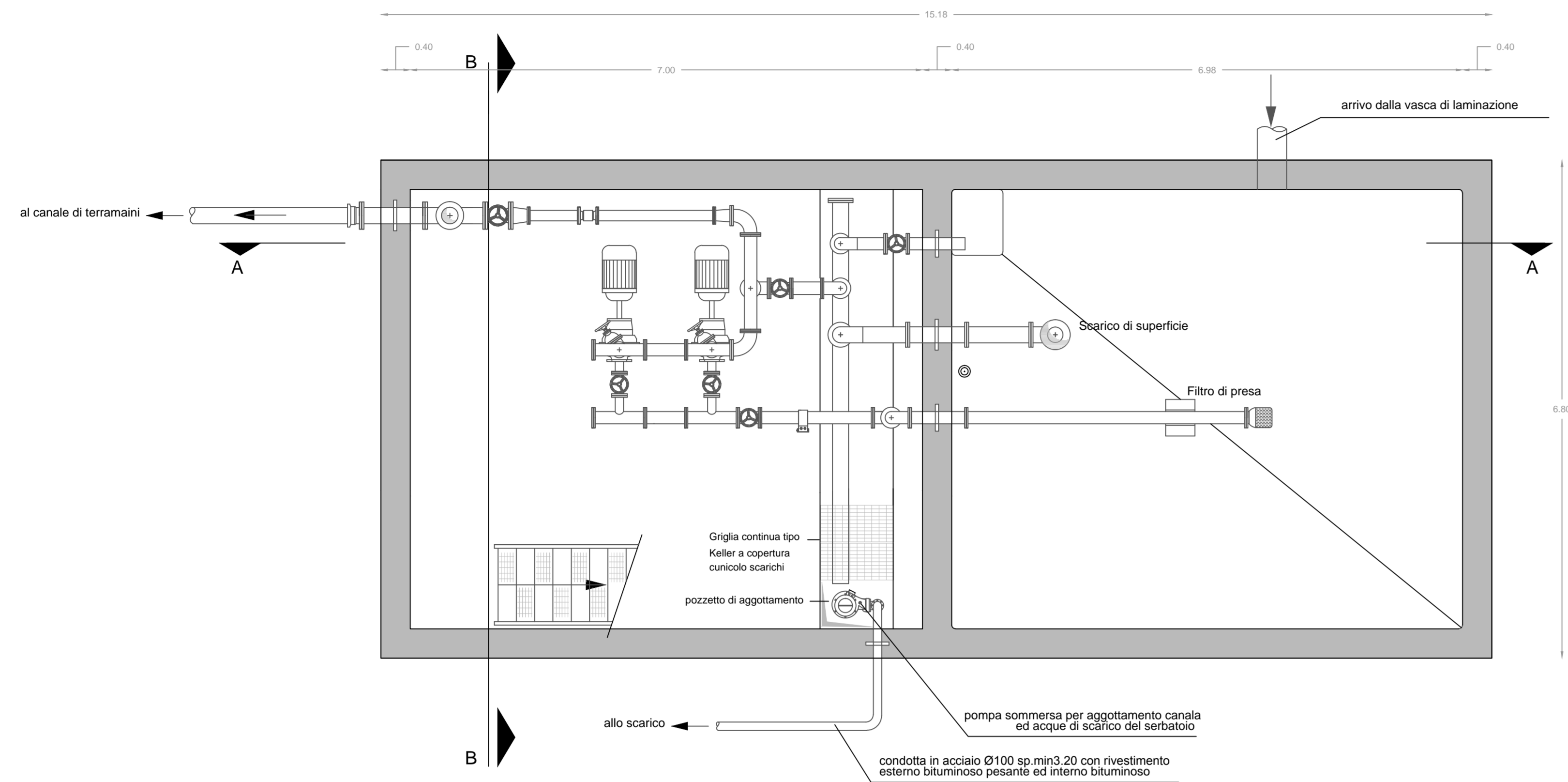


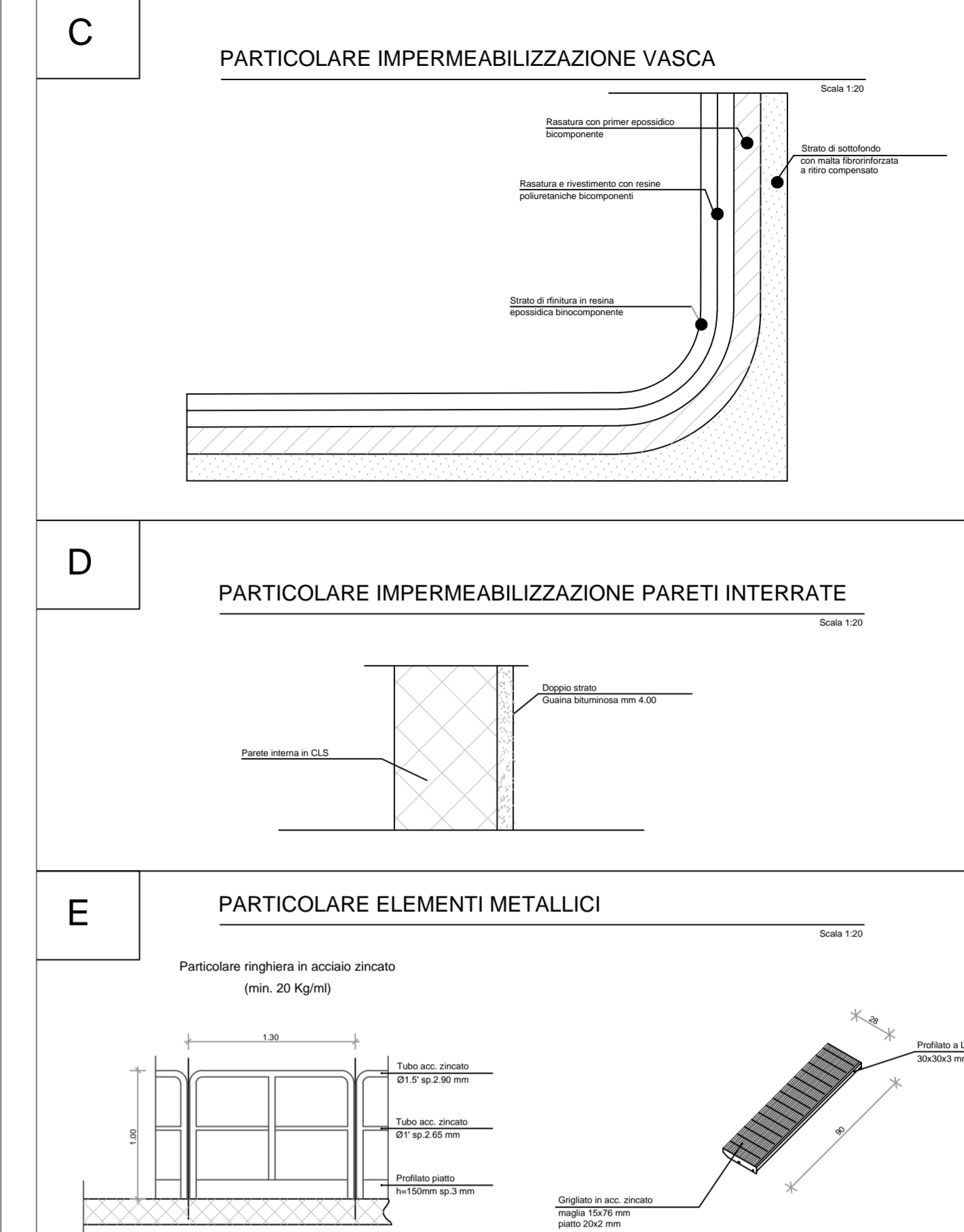
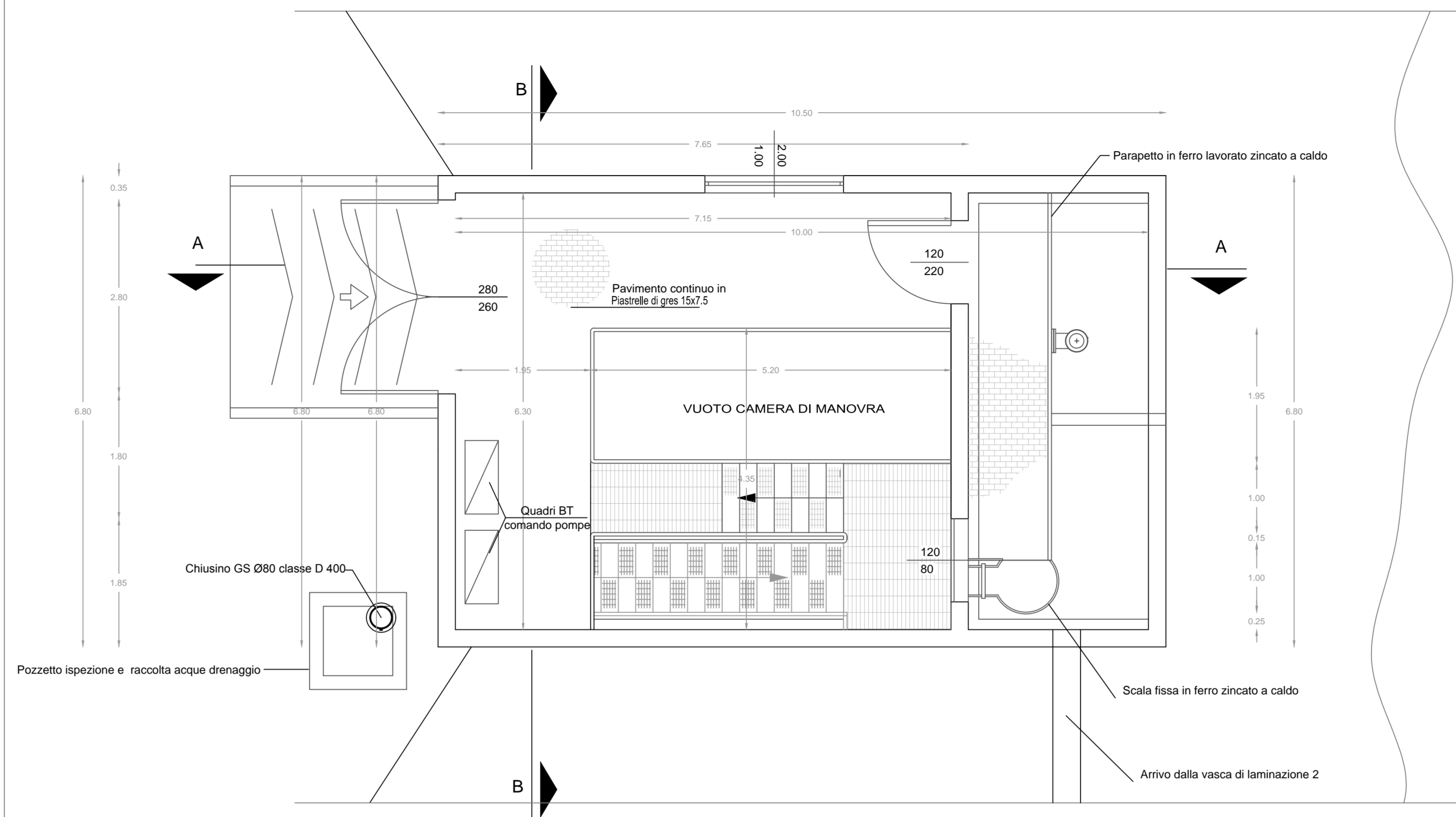
PIANTA A QUOTA CAMERA DI MANOVRA

Scala 1:50



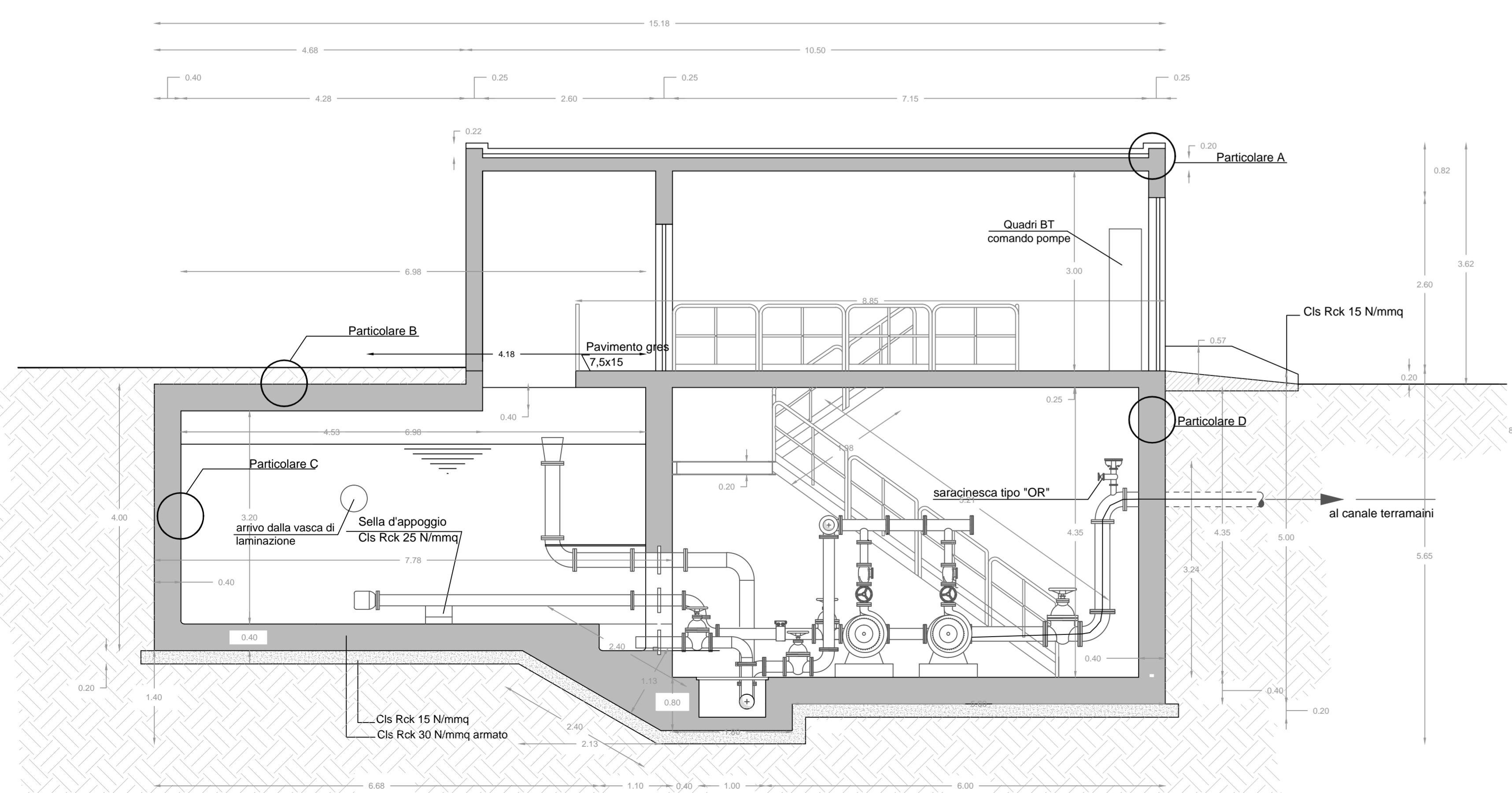
PIANTA A QUOTA PIANO TERRA

Scala 1:50



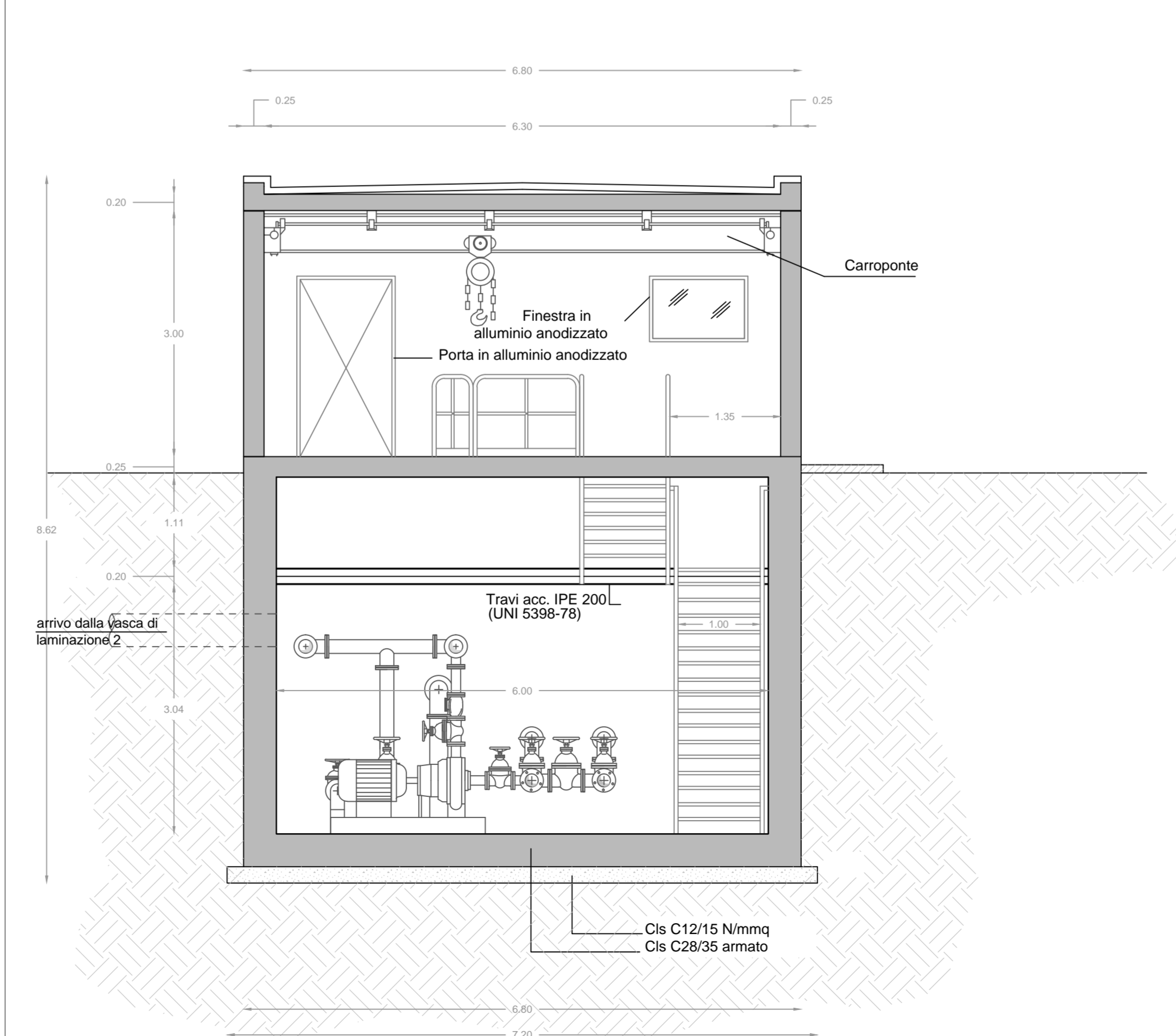
SEZIONE A

Scala 1:50



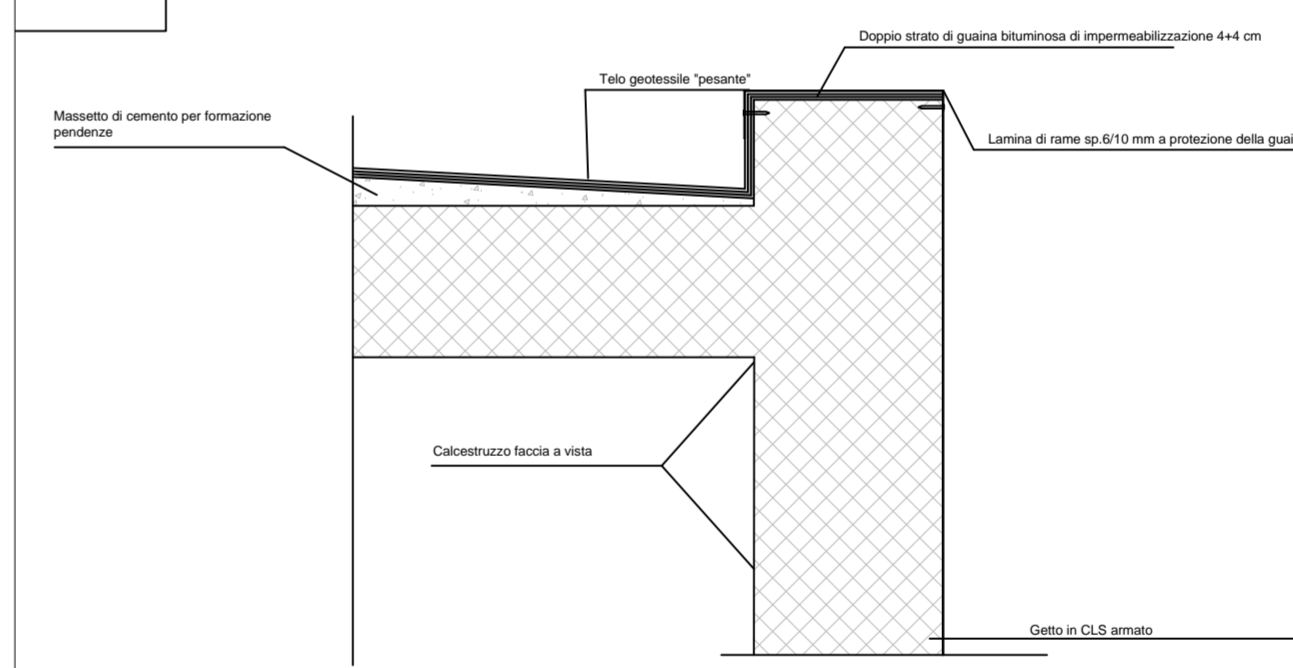
SEZIONE B

Scala 1:50



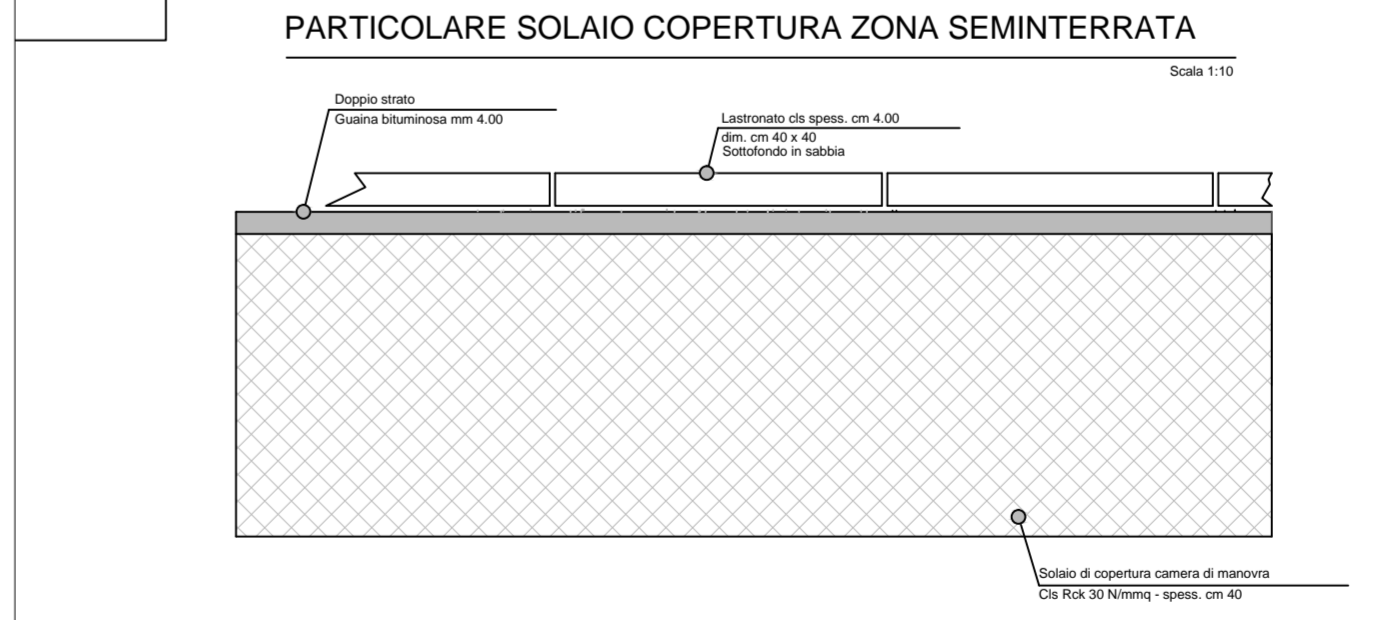
A PARTICOLARE SOLAIO COPERTURA

Scala 1:10



B PARTICOLARE SOLAIO COPERTURA ZONA SEMINTERRATA

Scala 1:10



COMUNE DI CAGLIARI
SERVIZIO MOBILITA' INFRASTRUTTURE VIARIE E RETI

Interventi infrastrutturali per la salvaguardia da eventi eccezionali e manutenzione straordinaria della rete pluviale nel territorio di Pirri - mitigazione del rischio idrogeologico VASCHE DI LAMINAZIONE TERRAMAINI

Progetto Preliminare

Stazione di sollevamento tipo Piante, sezioni e particolari

DATA: Gennaio 2016 Aggiornamento: SCALA: varie ALL. TAV.08

Progettista:
Ing. Marcello Angius
 ORDINE INGEGNERI
PROVINCIA DI CAGLIARI
N. 2858 Dott. Ing. MARCELLO ANGIUS

Il Responsabile del Procedimento
Ing. Daniele Olla