

8

Come viene finanziata la ricerca sul carcinoma pancreatico?

➔ Nonostante la malattia rappresenti la 4° causa di morte per cancro, la ricerca sul carcinoma pancreatico riceve meno del 2% di tutti i finanziamenti per la ricerca sul cancro in Europa⁶.

➔ Nel Regno Unito, £42 milioni sono destinati alla ricerca sul cancro al seno, contro solo £5,2 milioni per la ricerca sul carcinoma pancreatico⁷.

Occorrono quindi maggiori risorse per finanziare la ricerca sul carcinoma pancreatico.

➔ Per migliorare la percentuale di sopravvivenza occorre conoscere meglio la malattia, allo scopo di poterla diagnosticare più precocemente.

Grazie al miglioramento dei trattamenti e di programmi di screening, la percentuale di sopravvivenza nei casi di carcinoma prostatico, carcinoma della mammella e del colon-retto è notevolmente aumentata.

9

Qual è la situazione del carcinoma pancreatico rispetto ad altri tipi di cancro?

➔ Nonostante infatti nel 2012 abbia rappresentato il **16,8% della mortalità** dovuta ai carcinomi più letali, il carcinoma pancreatico è stato oggetto soltanto del **3,4%** delle interrogazioni parlamentari al Parlamento Europeo, in materia di tumori, nel periodo 2009-2014.

Vi è una discrepanza tra la gravità e la mortalità del carcinoma del pancreas e il posto che esso occupa nell'agenda politica.

➔ Ad esempio, tra il 1975 e il 2011, l'incidenza e la mortalità del cancro della mammella sono **diminuite del 43%**, grazie alla diffusione dello screening mammografico e alle nuove opzioni terapeutiche⁸.

Inoltre, sebbene il carcinoma pancreatico rappresenti la 4^a causa di morte per cancro non si fa menzione dell'onere che esso comporta o delle politiche per contrastarlo nella Relazione 2014 della Commissione Europea sullo "Screening dei tumori nell'Unione Europea".

10

Come posso ricevere maggiori informazioni?

➔ La Piattaforma Multilaterale Europea sul Carcinoma Pancreatico è costituita da rappresentanti delle associazioni pazienti, oncologi, ricercatori e responsabili politici, i quali si sono impegnati a sensibilizzare il pubblico sul carcinoma del pancreas al fine di migliorare gli standard di trattamento, la diagnosi precoce e la raccolta di dati in tutta Europa. Per maggiori informazioni, consultare il nostro sito web (www.pancreaticcancereurope.eu). La piattaforma è sostenuta finanziariamente da Celgene e Baxalta now part of Shire.



PANCREATIC
CANCER EUROPE



PANCREATIC
CANCER EUROPE

10 cose che bisogna sapere sul carcinoma del pancreas

1

Che cosa è il carcinoma pancreatico?

➔ Il carcinoma pancreatico insorge quando cellule maligne nel pancreas, un organo ghiandolare posto dietro lo stomaco, iniziano a moltiplicarsi e a formare una massa.

➔ E' il carcinoma con la più bassa percentuale di sopravvivenza¹.

➔ Il carcinoma pancreatico attualmente rappresenta la 4° causa di morte per cancro in Europa. Qualora non si adottino provvedimenti, si stima che arriverà a rappresentare la 2^a causa di morte per cancro⁹.

¹ Malvezzi M, Bertuccio P, Levi F, La Vecchia C, Negri E, et al. European cancer mortality predictions for the year 2013. *Annals of Oncol.* 2013; 24:792-800
² Carrato A, Falcone A, Ducreux M, Valle J, Parnaby A, Djazouli K, Alnwick-Allu K, Hutchings A, Palaska C, Parthenaki I. A systematic review of the burden of pancreatic cancer in Europe: Real-world impact on survival, quality-of-life, and costs. *J Gastrointest Cancer* 2015 Sep;46(3):201-11
³ "Pancreatic cancer – A deadly disease with a highly unmet medical need" – Presentation by Prof. Matthias Löhr– 26/09/2012 – http://www.europarl.europa.eu/stoa/webdav/site/cms/shared/2_events/workshops/2012/20121010/Matthias%20Loehr.pdf [Retrieved September 2015]
⁴ Bray F, Ren JS, Masuyer E, Ferlay J, et al. Global estimates of cancer prevalence for 27 sites in the adult population in 2008. *Int J Cancer* 2013; 132:1133-45.
⁵ Pancreatic Cancer Action – Risk factors for pancreatic cancer – <https://pancreaticcanceraction.org/about-pancreatic-cancer/causes-and-risks/> – Retrieved September 2015
⁶ "15 facts on Pancreatic Cancer", European Cancer Patient Coalition (ECPC) <http://www.ecpc.org/edu/pancreas/249-15-key-facts-on-pancreatic-cancer> [Retrieved September 2015]
⁷ Pancreatic Cancer Action – Research Funding – <https://pancreaticcanceraction.org/pancreatic-cancer/stats-facts/research-funding/> Retrieved 18 February 2015
⁸ SEER Stat Fact Sheet : Breast cancer – <http://seer.cancer.gov/statfacts/html/breast.html> – Retrieved 18 February 2015
⁹ Pancreatic Cancer Action Network. The alarming rise of pancreatic cancer deaths in The United States: Why we need to stem the tide today, 2012. http://www.pancan.org/wp-content/uploads/2013/01/incidence_report_2012_executive_summary.pdf [Last accessed September 2015]

2

Quanto è grave?

→ **Solamente il 20%** di tutti i casi di carcinoma pancreatico può essere operato³. La prima ragione di questa impossibilità di trattare i pazienti è la diagnosi tardiva.

→ A causa del grave problema della diagnosi tardiva, la sopravvivenza mediana globale dei pazienti cui viene diagnosticato il carcinoma pancreatico metastatico è di **4,6 mesi**. E' il carcinoma con la più bassa percentuale di sopravvivenza².

Oggi quindi, la diagnosi di carcinoma pancreatico equivale quasi sempre ad una condanna; pochi pazienti sono vivi ad un anno dalla diagnosi⁴. Una diagnosi più precoce potrebbe aiutare a ridurre la mortalità della malattia: ove diagnosticata in tempo, le possibilità di sopravvivenza infatti aumentano.

3

Chi è a rischio?

→ Il carcinoma pancreatico colpisce con pari frequenza uomini e donne.

→ **L'obesità** aumenta il rischio in circa il **12%** di tutti i casi di carcinoma pancreatico⁵.

→ **L'età** è il fattore di rischio più importante per il carcinoma pancreatico. L'incidenza aumenta infatti dopo i 45 anni di età.

→ **I diabetici** hanno il doppio delle probabilità di ammalarsi di carcinoma pancreatico⁵.

→ I soggetti con una storia **familiare** di carcinoma pancreatico hanno un rischio di malattia quasi doppio.

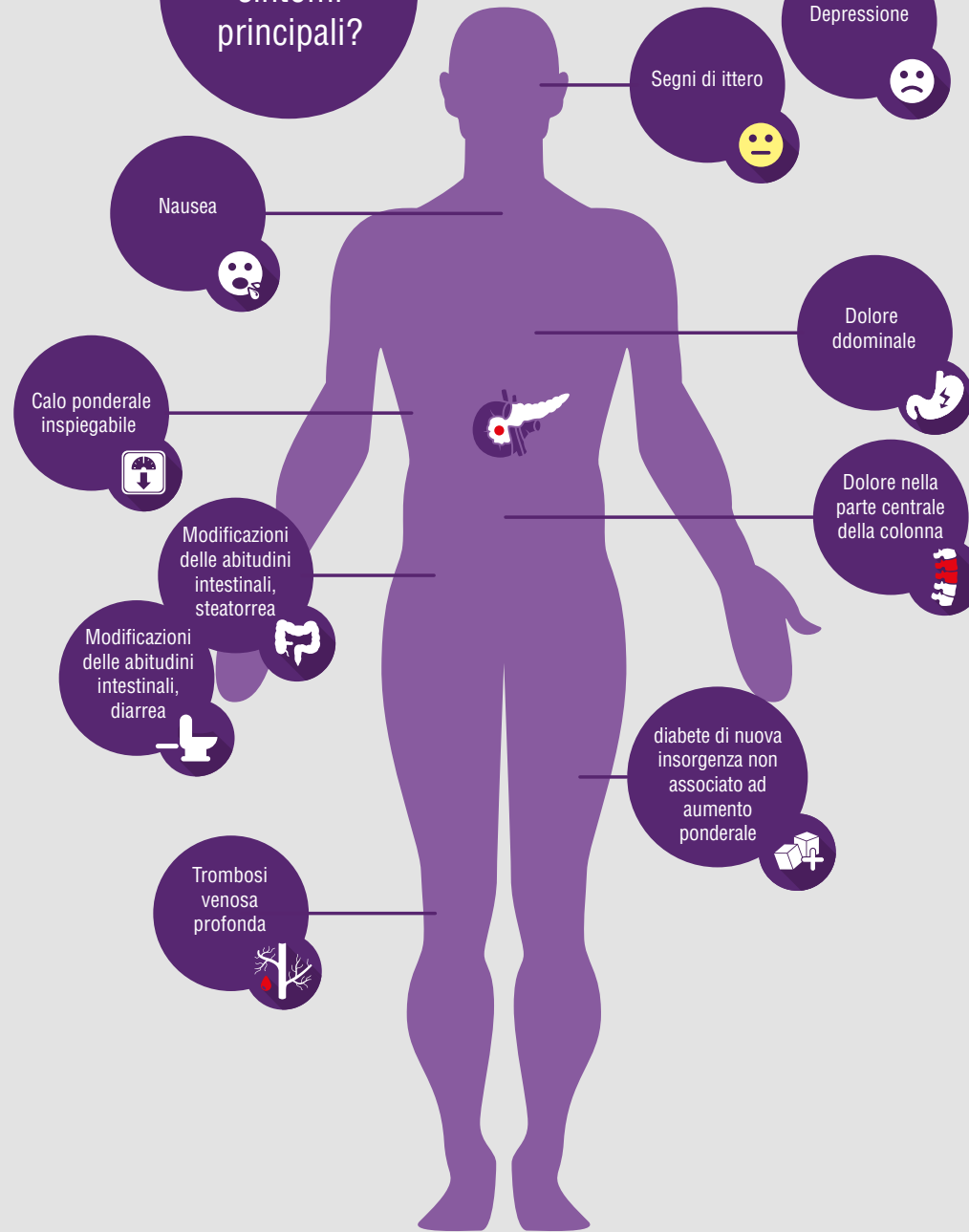
→ Il **fumo** di sigaretta è responsabile di quasi 1/3 dei casi⁵.

→ La pancreatite cronica è un fattore di rischio ed è causata quasi sempre dal consumo abituale di **alcol**.

→ **Un precedente carcinoma ed altre patologie** (malattie infiammatorie gastrointestinali, pancreatite cronica e gengivopatie) sono associate ad un aumento del rischio di carcinoma pancreatico.

4

Quali sono i sintomi principali?



5

Come si diagnostica il carcinoma pancreatico?

Il medico di base chiede allo specialista di effettuare esami e indagini (esami del sangue, ecografia, radiografia, biopsia).

→ La diagnosi è difficile da porre a causa della mancanza di esami specifici, siano essi di laboratorio o mediante immagini.

→ Nel 40% dei pazienti, al momento della diagnosi la malattia è già in stadio avanzato con metastasi³.

6

Quali sono gli standard terapeutici?

Le opzioni terapeutiche dipendono dallo stadio del tumore. Esse possono essere:

→ Chirurgia

→ Chemioterapia e/o radioterapia

→ Terapia palliativa e terapia di supporto

7

Vi sono stati dei progressi negli ultimi anni?

→ Il carcinoma pancreatico è attualmente l'unico cancro con una mortalità in aumento in entrambi i sessi. E' il carcinoma con la più bassa percentuale di sopravvivenza¹.

→ A causa della diagnosi tardiva e del numero ridotto di trattamenti approvati, la percentuale di sopravvivenza nel carcinoma pancreatico non è cambiata in modo significativo nel corso degli ultimi 40 anni. Gli scarsi progressi nel campo delle nuove terapie sono dovuti essenzialmente ai pochi finanziamenti destinati alla ricerca in questo campo.